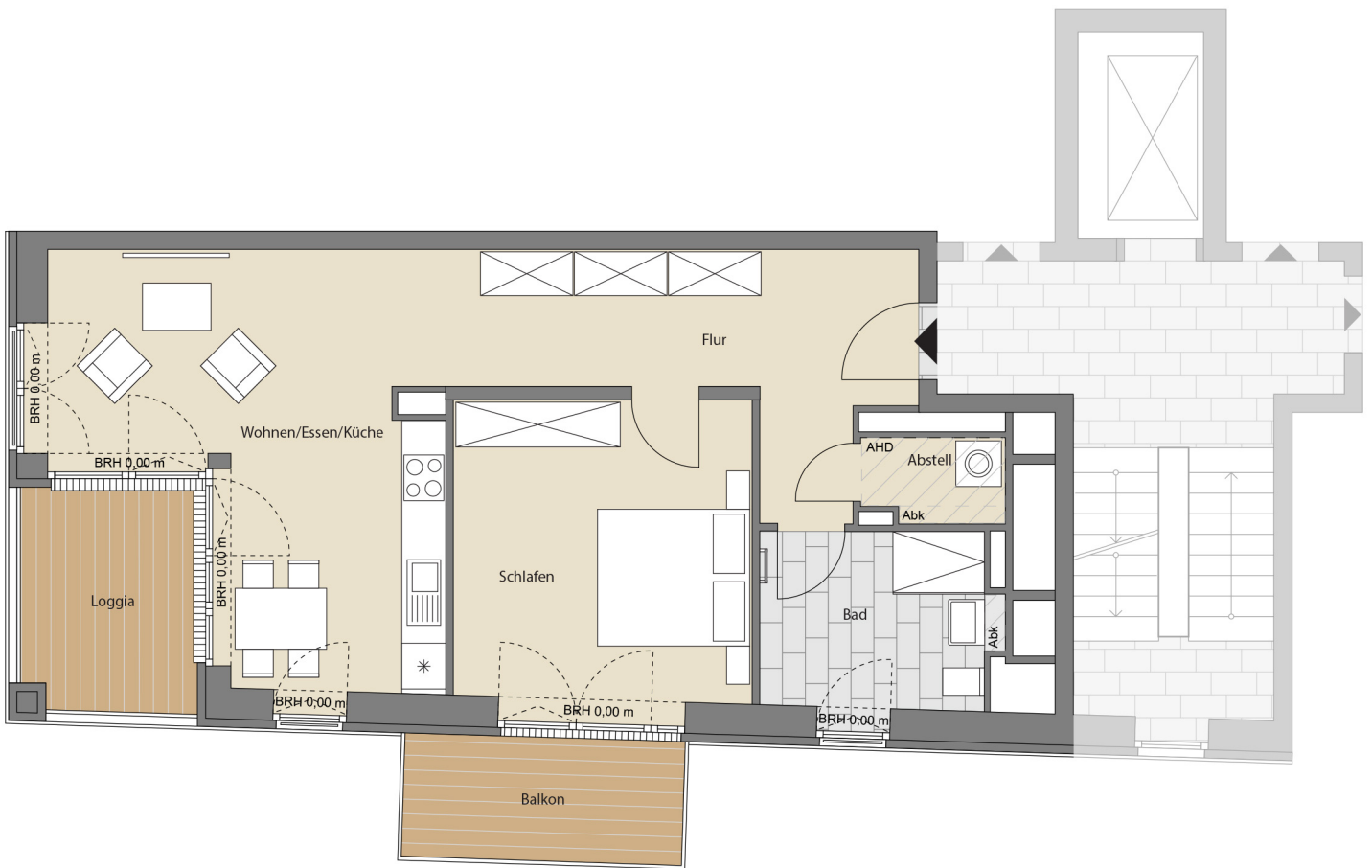
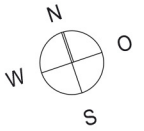


Stemmer 7, Wohnung 73
 5. OG | 2 Zimmer | ca. 69,8 m² Wohnfläche*



Wohnen	24,3 m ²
Schlafen	16,3 m ²
Flur	13,6 m ²
Bad	7,3 m ²
Abstellraum	2,0 m ²
Loggia	6,5 m ²
Terrasse	6,2 m ²

- Legende:**
- AHD = Abhangdecke
 - Abk = Abkoffierung
 - BRH = Brüstungshöhe

*Änderungen in Planung, Ausführungsart und den vorgesehenen Baustoffen behält sich der Verkäufer vor, soweit sich diese technisch als zweckmäßig oder notwendig erweisen oder auf behördlichen Auflagen beruhen. Sie müssen für den Käufer zumutbar sein. Die Darstellung der Möblierung und Küchen ist beispielhaft und nicht im Lieferumfang enthalten. Die Lieferung der Bäder erfolgt gemäß Baubeschreibung. Die in der Zeichnung angegebenen Flächengrößen sind Zirka-Angaben. Balkone, Loggien, EG-Terrassen und Dachterrassen sind mit 50 % in der Wohnfläche enthalten. Die Gesamtwohnfläche entspricht der Wohnfläche gemäß der Wohnflächenverordnung (WoFIV). Die Maße können sich im Zuge der Ausführungsplanung ändern.